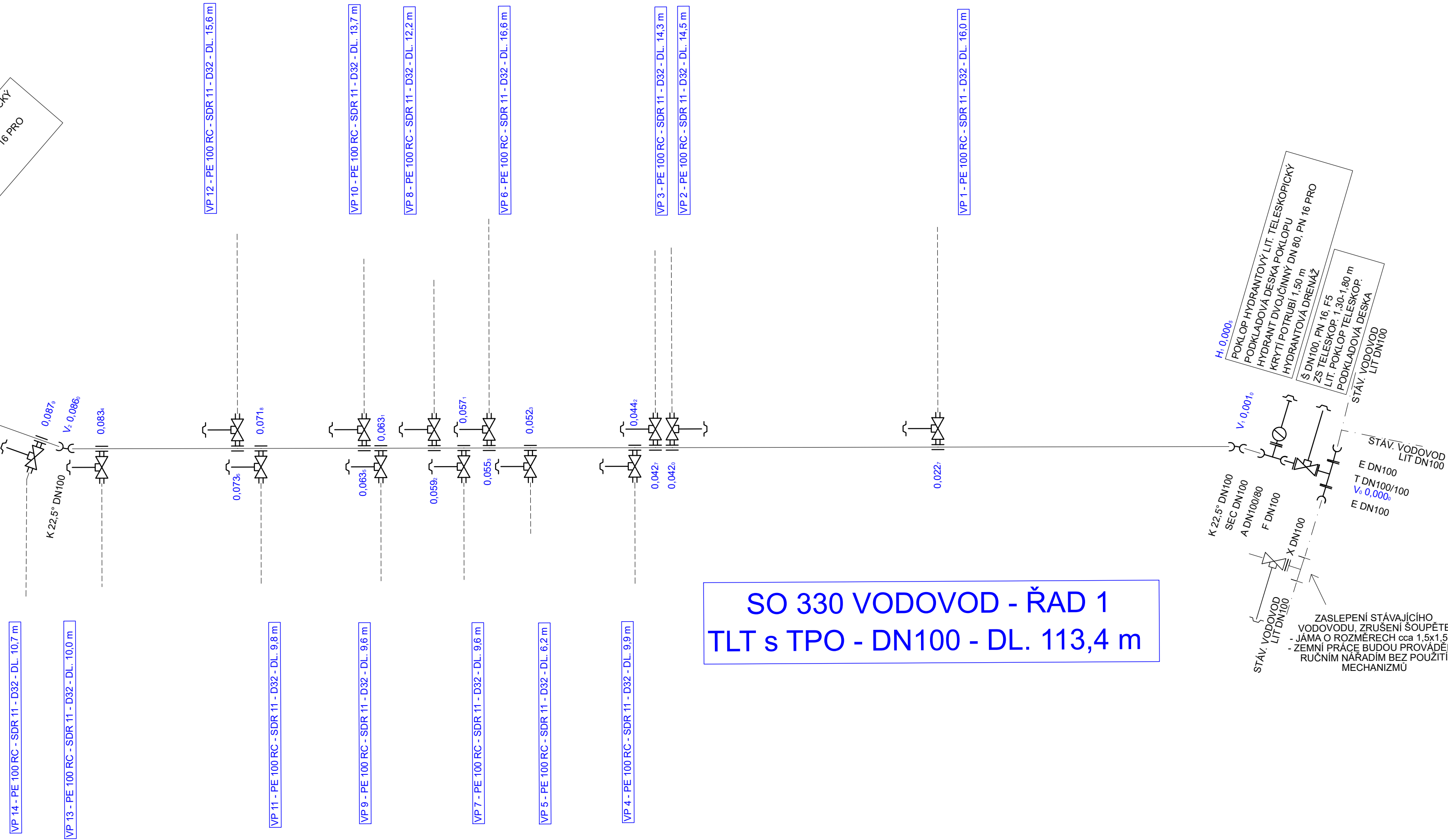
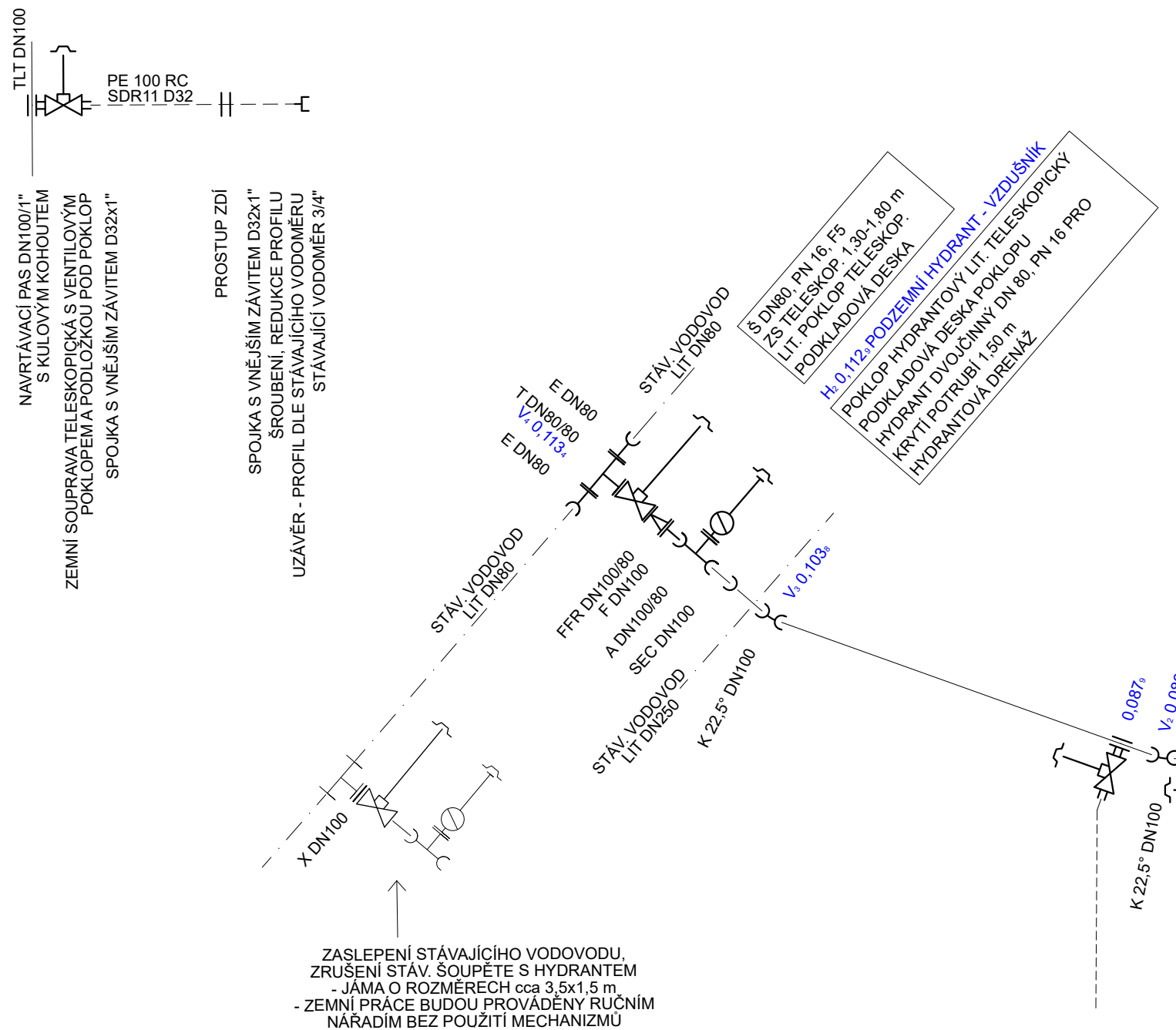


## PŘÍPOJKA PE 100 RC SDR11 D32



E - TVAROVKA PŘÍRUBA / HRDLO  
F - TVAROVKA PŘÍRUBA / HLADKÝ KONEC  
T - PŘÍRUBOVÝ "T" KUS  
A - HRDLOVÝ "T" KUS S PŘÍRUBOU NA ODOBOČCE  
K - KOLENO HRDLOVÉ  
ZS - ZEMNÍ SOUPRAVA PRO ŠOUPÁTKOVÉ UZÁVĚRY  
Š - ŠOUPÁTKOVÝ UZÁVĚR  
X - PŘÍRUBA S VNITŘNÍM ZÁVITEM  
FFR - PŘECHOD PŘÍRUBOVÝ (REDUKCE)  
SEC - ZKRÁCENÁ TROUBA (BEZ HRDLA)

— NAVRŽENÉ POTRUBÍ  
 - - - - NAVRŽENÉ VODOVODNÍ POTRUBÍ - PŘÍPOJKA  
 . . . . STÁVAJÍCÍ POTRUBÍ  
 ) — PRŮBĚŽNÁ TROUBA, HRDLOVÝ SPOJ S TĚSNĚNÍM

- VÝŠKOVÉ NÁPOJENÍ NA STÁVAJÍCÍ VODOVOD JE TŘEBA UPRAVIT DLE SKUTEČNĚ ZJIŠTĚNÉ HLoubKY PO ODKRYTÍ POTRUBÍ VE VÝKOPU.

- PRO SPOJOVÁNÍ PŘÍRUBOVÝCH TVAROVEK A ARMATUR BUDE POUŽITO NEREZOVÝCH ŠROUBŮ A2 A MOSAZNÝCH MATEK, PŘÍRUBOVÝ SPOJ BUDE OPATŘEN NBR TĚSNĚNÍM.

- V MÍSTĚCH LOMOVÝCH BODŮ A PO VZDÁLENOSTI MAX 30 m BUDOU OSAZENY MARKERY.

- POD VŠECHNA A-KUSY BUDOU UMÍSTĚNY BETONOVÉ BLOKY C12/15

NÁVRH/VYPRACOVÁNÍ: ING. SKŘÍČEK	ZOOPŮVÝJNÝ PROJEKTANT: ING. HALOUZKA	VEDOUcí PROJEKTANT: ING. LAZÁREK, DIŠ.	TECHNIČKÁ KONTROLA: ING. HALOUZKA	 Mojmírovo nám. 3105/6a, 612 00 Brno IČ: 29262747, TEL.: 605 114 896
KRAJ: Jiho­mo­ra­vský		KATASTR. ÚZEM: Žabovřesky [610470]		
OBJEDNATEL: Statutární město Brno Dominikánské náměstí 196/1, Brno–město, 602 00 Brno				
AKCE: <b>BRNO, ZEMKOVA - REKONSTRUKCE VODOVODU</b>				
OBJEKT: <b>SO 330 STAVEBNÍ ČÁST - VODOVODNÍ ŘÁDY</b>				
PŘÍLOHA: <b>KLADĚČSKÉ SCHÉMA</b>				
DATUM:				05/2025
STUPEŇ:				PDPS
FORMÁT:				4x4
MĚŘITKO:				ČÍSLO PŘÍLOHY:
-				<b>D.1.7</b>